

PROGRAMA DE VIGILANCIA EPIDEMIOLÓGICA FITOSANITARIA

Estado de Tamaulipas

Informe de Actividades correspondiente a abril de 2020

16

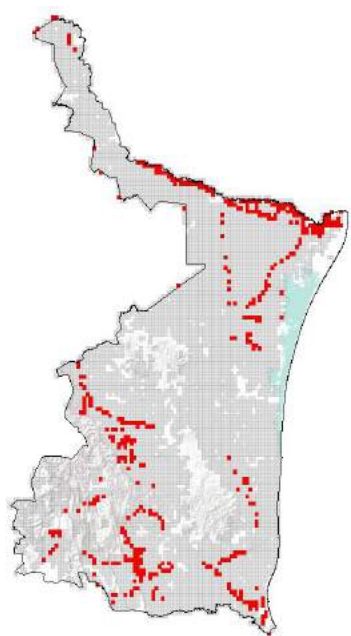
PLAGAS VIGILADAS CONFORME A LA NIMF 6

- Complejo de escarabajos ambrosiales
- Gusano de la mazorca (*Helicoverpa armigera*)
- Palomilla del nopal (*Cactoblastis cactorum*)
- Palomilla del tomate (*Tuta absoluta*)
- Plagas reglamentadas de los cítricos
- Vigilancia general

22 MUNICIPIOS

6,652
REGISTROS EN
TIEMPO REAL

COBERTURA CON ESTRATEGIAS DE VIGILANCIA



224 PUNTOS DE VIGILANCIA

760 TRAMPAS

17 PLANTAS CENTINELAS

41 PARCELAS CENTINELAS

ACTIVIDADES



ACTIVIDAD	PROGRAMADO AL MES	REALIZADO AL MES	% DE AVANCE
REVISIONES EN RUTAS DE TRAMPEO	5,358	2,058	38.41
REVISIONES EN RUTAS DE VIGILANCIA	781	451	57.75
REVISIONES EN PARCELAS CENTINELA	191	77	40.31
REVISIONES EN PLANTAS CENTINELA	120	43	35.83
HECTAREAS EXPLORADAS	895	340.90	38.09
REVISIÓN DE SITIOS EXPLORADOS	1,104	756	68.48

PRINCIPALES CULTIVOS PROTEGIDOS

MAÍZ

FRIJOL

ARROZ

CÍTRICOS

SORGO

SOYA



1,400,481 HA
SUPERFICIE CULTIVADA



\$18,155,557,700.00
VALOR DE LA PRODUCCIÓN

RESULTADO DE LA VIGILANCIA AL MES

3

MUESTRAS INGRESADAS

a Diagnóstico Fitosanitario en el Centro Nacional de Referencia Fitosanitaria

NO SE HAN ENCONTRADO SÍNTOMAS O SIGNOS

DE PLAGAS BAJO VIGILANCIA